

REPORT D'INDAGINE TECNICO - ANALITICA

Informazioni del campione

Nome del campione: CBD_POL_150um

ID Campione: 203897

Data analisi: 03/05/2023

Matrice: MATERIALE VEGETALE ESSICCATO ESCLUSI FOGLIE E STELI

Varietà: FINOLA

Nr. Lotto Semi: 19100774

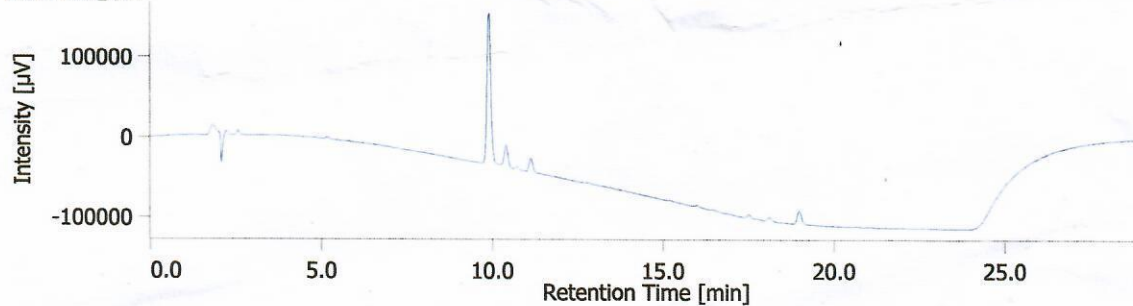
Campionamento: A CURA DEL CLIENTE

% = % (p/p) = (Peso dell'analita/Peso del prodotto)
* Il THC/CBD totale è calcolato usando le formule
seguenti così da calcolare la perdita del gruppo
carbossilico durante la decarbossilazione

THC Totale = THC+(THCA*0.877)
CBD Totale = CBD+(CBDA*0.877)

THC TOTALE: 0.16 %
CBD TOTALE: 4.83 %
CBG TOTALE: 0.51 %

Chromatogram



L'analisi per la determinazione quantitativa dei principali fitocannabinoidi è stata rilasciata il 25/05/2023

Veridia Italia srl emette i risultati di prova analitici in accordo con gli standard di laboratorio applicabili utilizzando metodiche di analisi validate dalla comunità scientifica. Si precisa, tuttavia, che ogni metodica analitica ha dei valori di accuratezza e precisione propri e che analizzando lo stesso campione con metodiche diverse potrebbero ottenersi risultati differenti. Per tali ragioni Veridia Italia non potrà essere ritenuta responsabile per eventuali differenze di risultato dovute alla ripetizione dei medesimi esami da parte di altri soggetti e/o in differenti condizioni, nonché dall'applicazione di metodologie analitiche diverse e/o dall'utilizzo di altre strumentazioni rispetto a quelle impiegate dalla presente Azienda. Si dichiara che tutto il campione fornito è stato utilizzato per le analisi e che gli eventuali scarti sono stati eliminati. Il presente documento è trasmesso come originale informatico unico per l'uso esclusivo del Richiedente, senza possibilità di essere riprodotto, salvo accordi in forma scritta con Veridia Italia, che ne conserverà comunque copia.

25/05/2023

Responsabile di Laboratorio - Francesco Bacchin